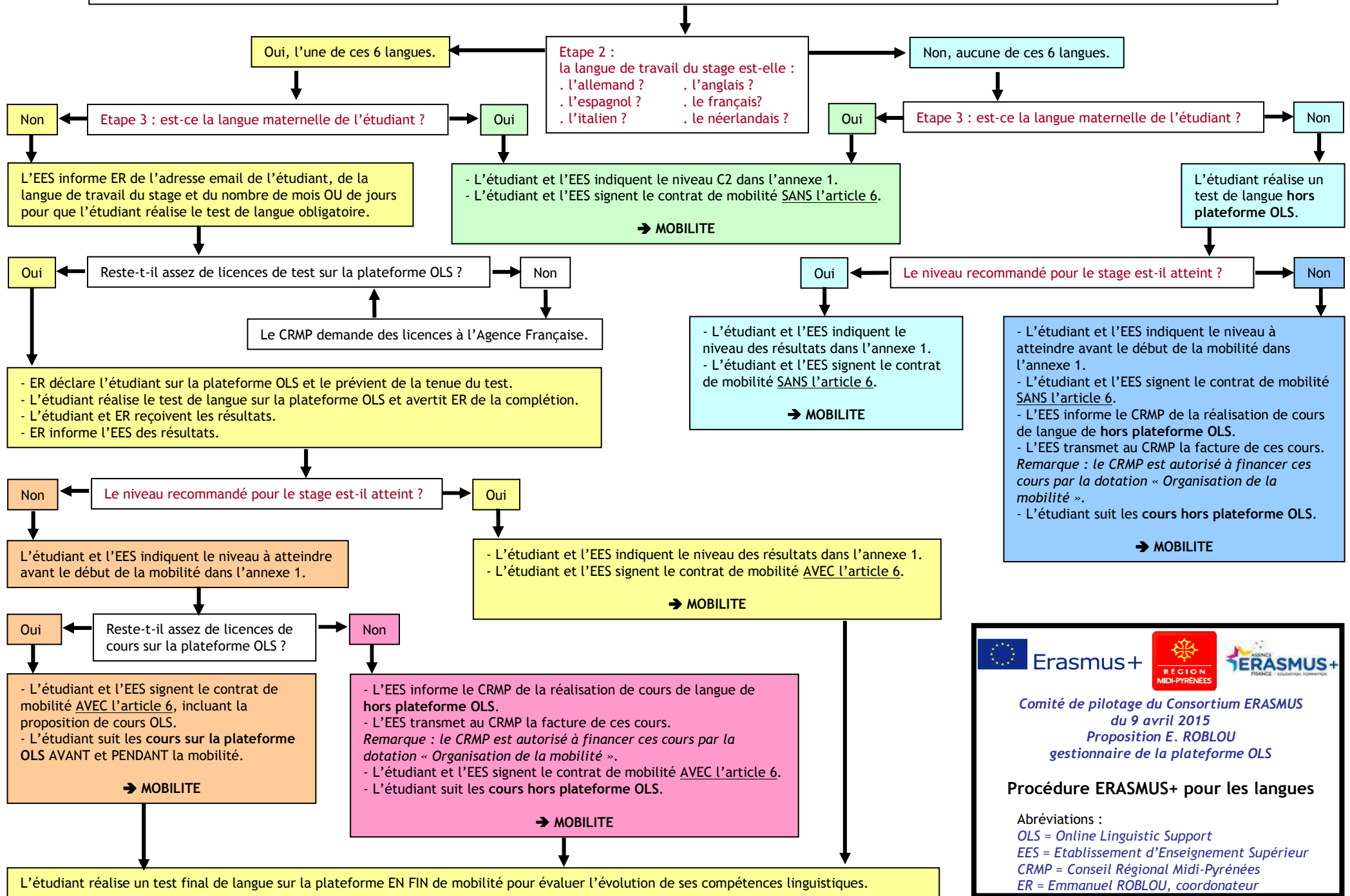


Etape 1 : l'EES sélectionne l'étudiant. (rappel de la Commission Européenne : le critère du niveau de langue n'est pas à retenir pour la procédure de sélection des candidats à la mobilité)



Erasmus+
RÉGION MIDI-PYRÉNÉES
AGENCE ERASMUS+ FRANCE - ΕΠΙΧΕΙΡΗΣΙΑΚΟ ΠΡΟΓΡΑΜΜΑ

Comité de pilotage du Consortium ERASMUS du 9 avril 2015
Proposition E. ROBLOU
gestionnaire de la plateforme OLS

Procédure ERASMUS+ pour les langues

Abréviations :
OLS = Online Linguistic Support
EES = Etablissement d'Enseignement Supérieur
CRMP = Conseil Régional Midi-Pyrénées
ER = Emmanuel ROBLOU, coordinateur